

**Sistema de Indicadores de Medición al
Desempeño Gubernamental
(SIMDEG)**

**Auditoría Superior del Estado de
Campeche**

Sistema de Indicadores de Medición al Desempeño Gubernamental (SIMDEG)

Participantes en el desarrollo e implementación:

ICMA

USAID

Auditoría Superior del Estado de Campeche

Poder Legislativo del Estado de Campeche

Sistema de Indicadores de Medición al Desempeño Gubernamental (SIMDEG)

Antecedentes

Primera medición: 2001

Indicadores: 19

Áreas: 7

Perspectiva Financiera

Administración del Efectivo

Liquidez

Margen de Seguridad

Administración Tributaria

Recaudación de Impuesto Predial

Recaudación de Derechos de Agua Potable

Gestión Presupuestal

Realización de Inversiones y servicios

Autonomía Financiera

Gestión de Nómina

Percepción de Salarios

Resultado Operacional Financiero

Desempeño Administrativo

Marco de Control Interno y
Auditoría Externa

Perfiles de Puesto

Inventario General

Sistema Contable

Desempeño en Servicios Públicos y Obra Pública

Servicios Públicos

Depósito de Basura

Rastro Público

Obra Pública

Capacidad de Ejecución

Capacidad de Aprobación

Cumplimiento en Tiempo

Cumplimiento en
Presupuesto

Uso práctico en la Auditoría Superior del Estado

Los municipios están en las etapas iniciales de vincular sus presupuestos con el cumplimiento de metas y objetivos

Los cambios de administraciones municipales conllevan rotación de personal que afecta los esfuerzos en PbR

Los indicadores son de aplicación general con independencia de los programas específicos de cada administración municipal

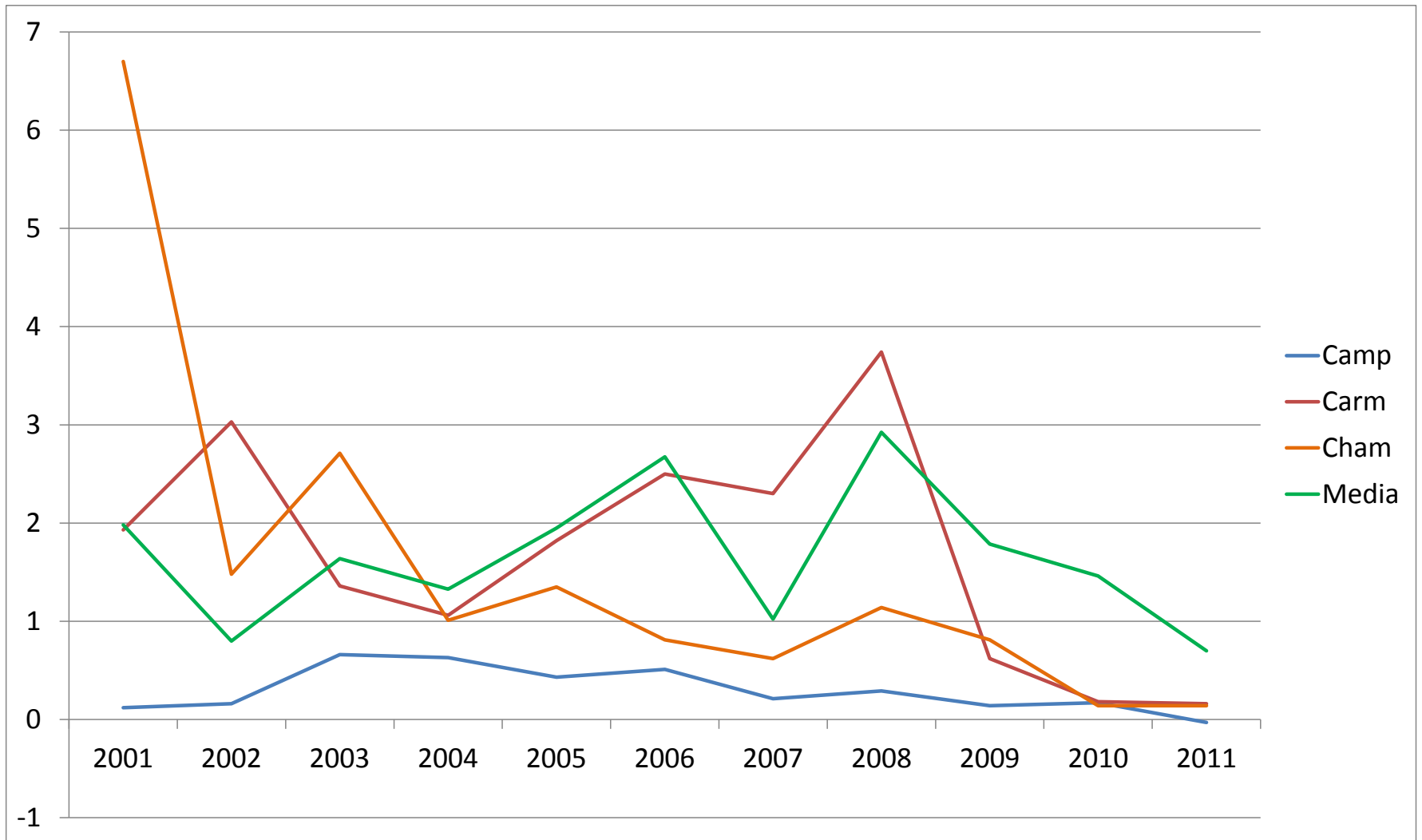
Se incorporan a los informes de la revisión de las Cuentas Públicas

Liquidez

Tres ayuntamientos con mayor presupuesto vs media

Fórmula: Activo Circulante / Pasivo Circulante

Resultado en: veces

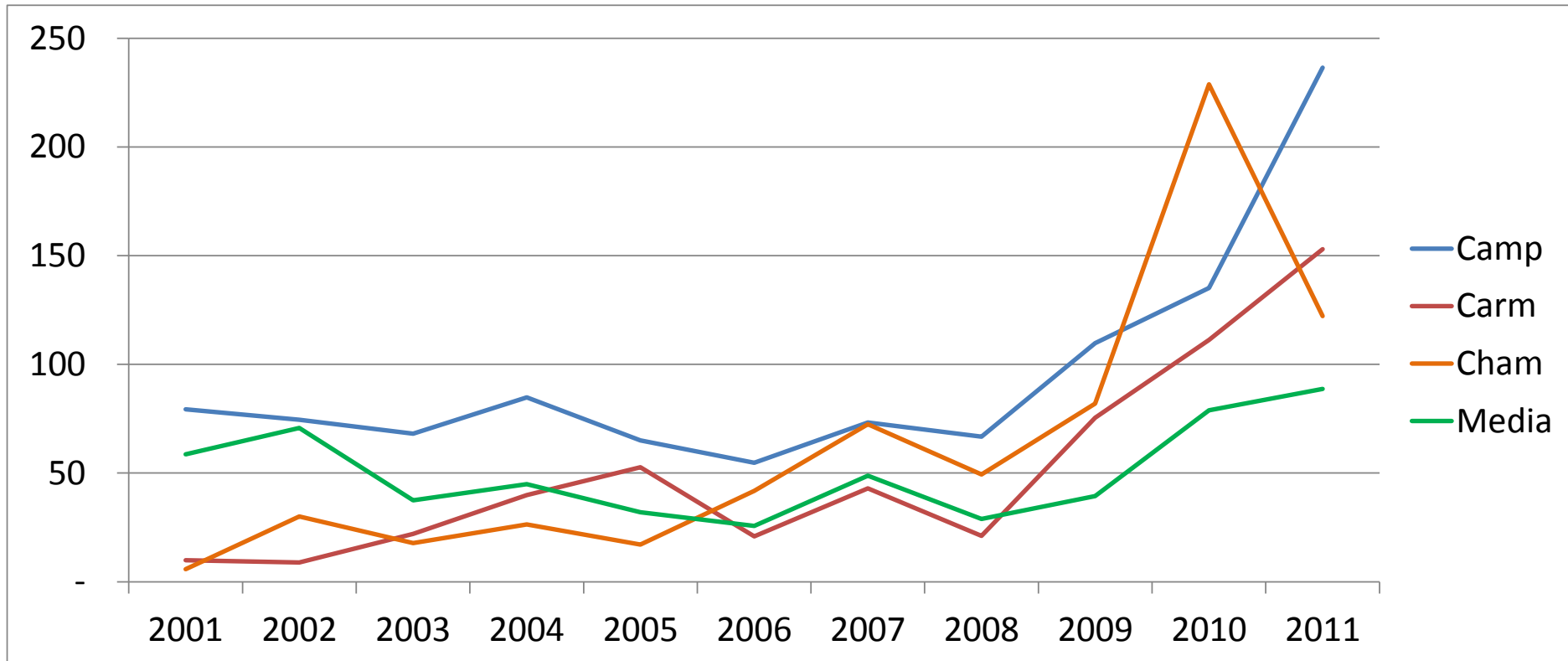


Solvencia

Tres ayuntamientos con mayor presupuesto vs media

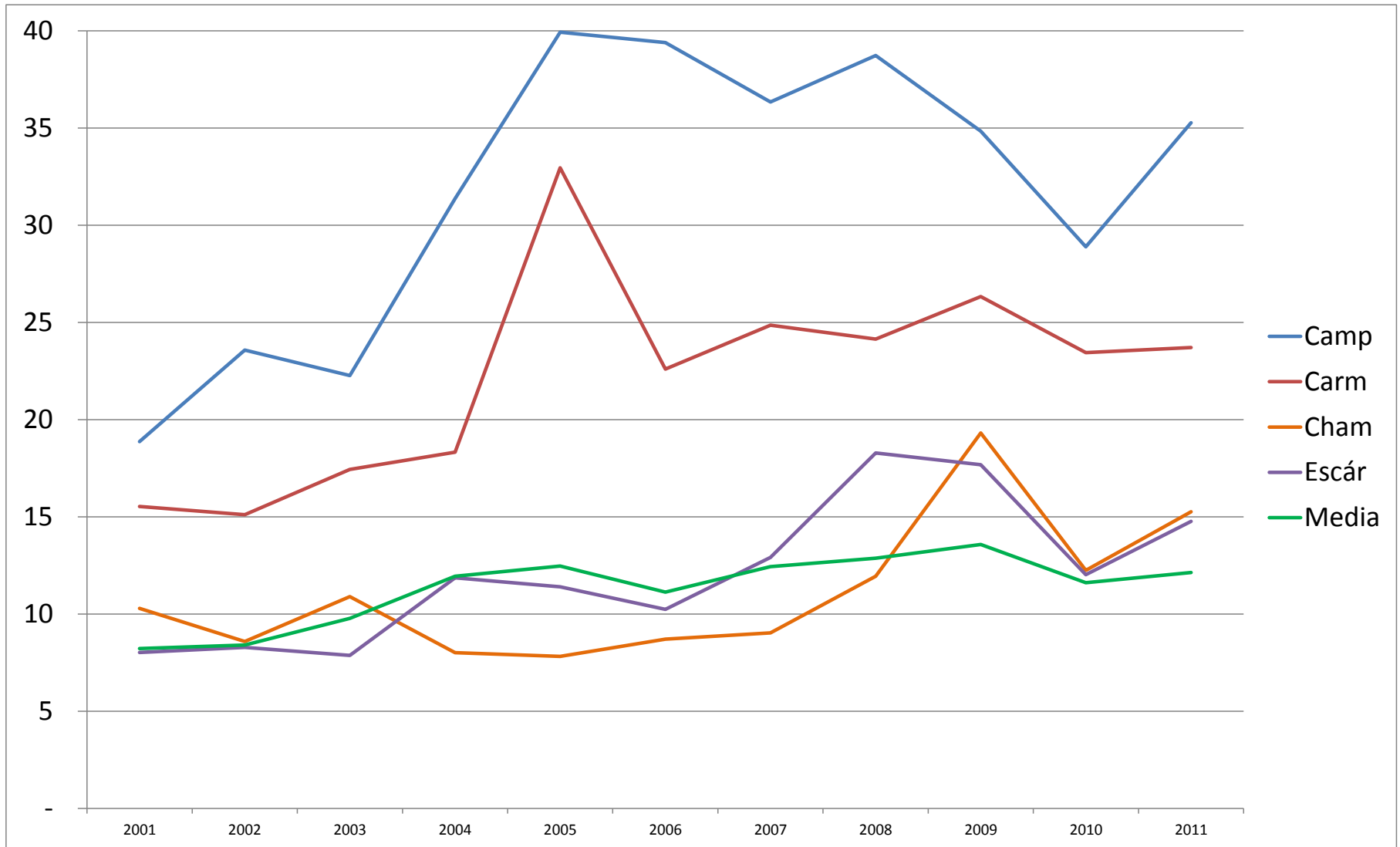
Fórmula: Pasivos Totales / Activos Totales

Resultado en: porcentaje



Autonomía Financiera

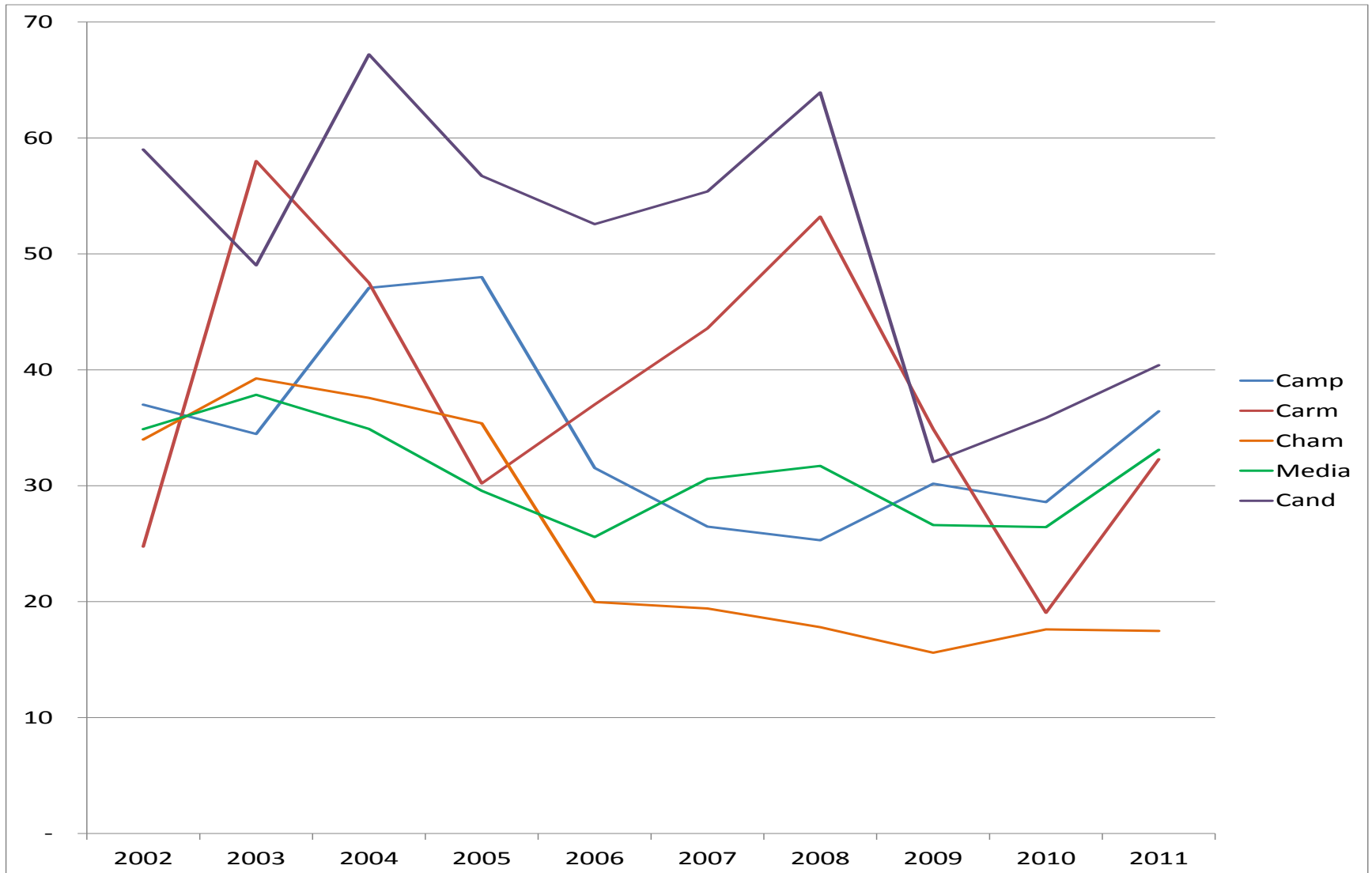
Fórmula: $\text{Ingresos Propios} / \text{Gasto Corriente}$
Resultado en: porcentaje



Recaudación de Impuesto Predial

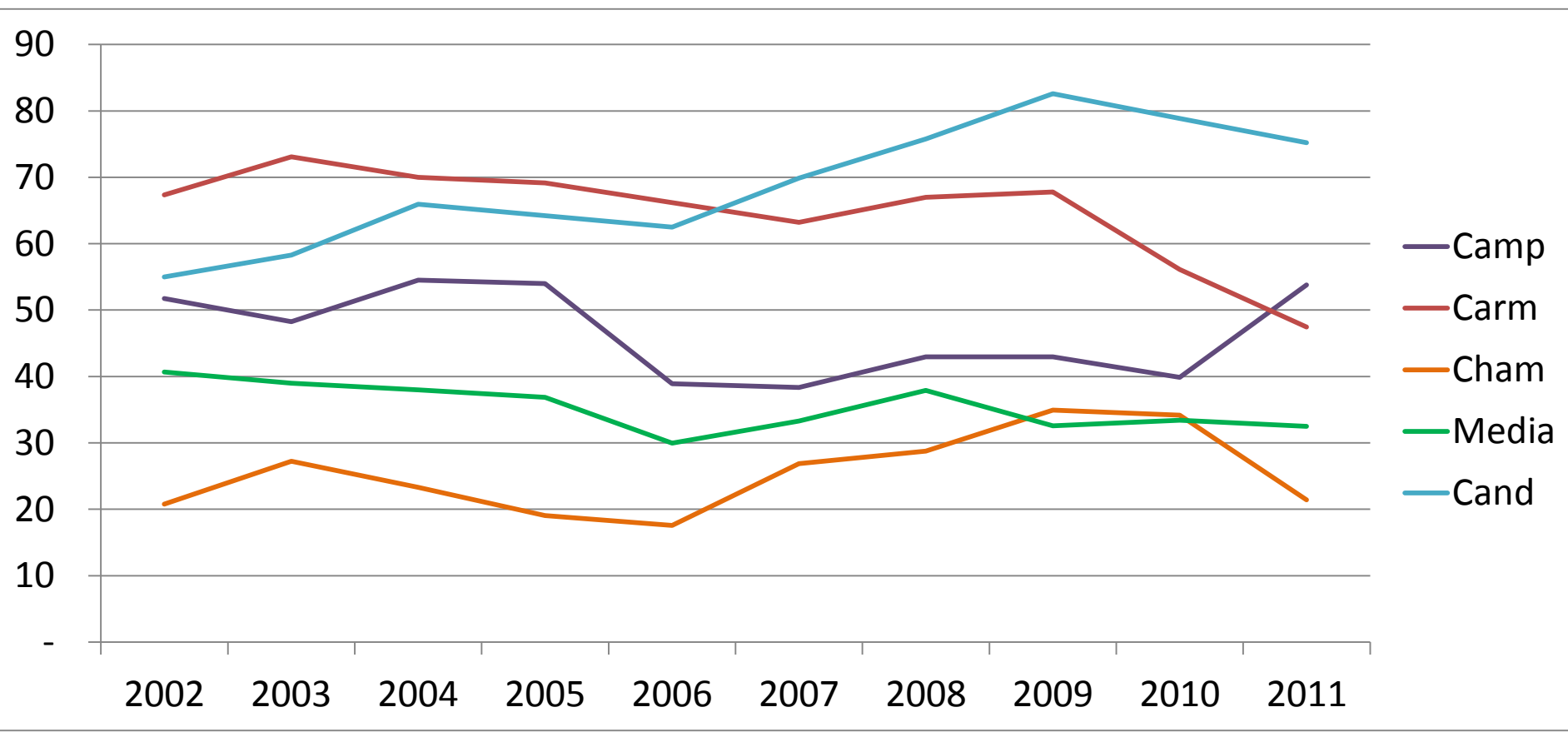
Fórmula: $\text{Ingreso por Impuesto Predial} / \text{Impuesto predial por cobrar}$

Resultado en: porcentaje

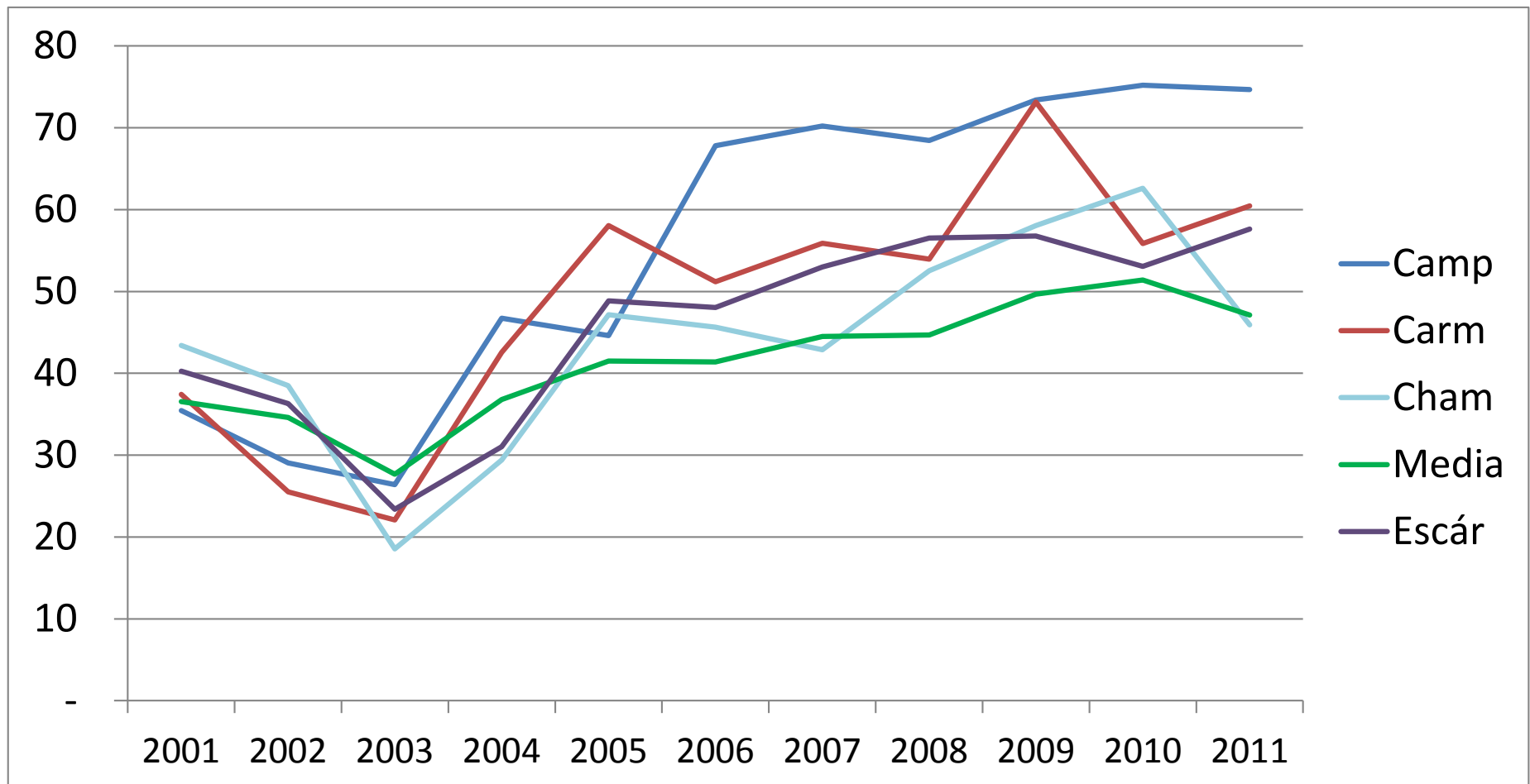


Recaudación de Derechos de Agua Potable

Fórmula: $\text{Ingreso por Derechos de Agua Potable} / \text{Derechos de Agua Potable por cobrar}$
Resultado en: porcentaje

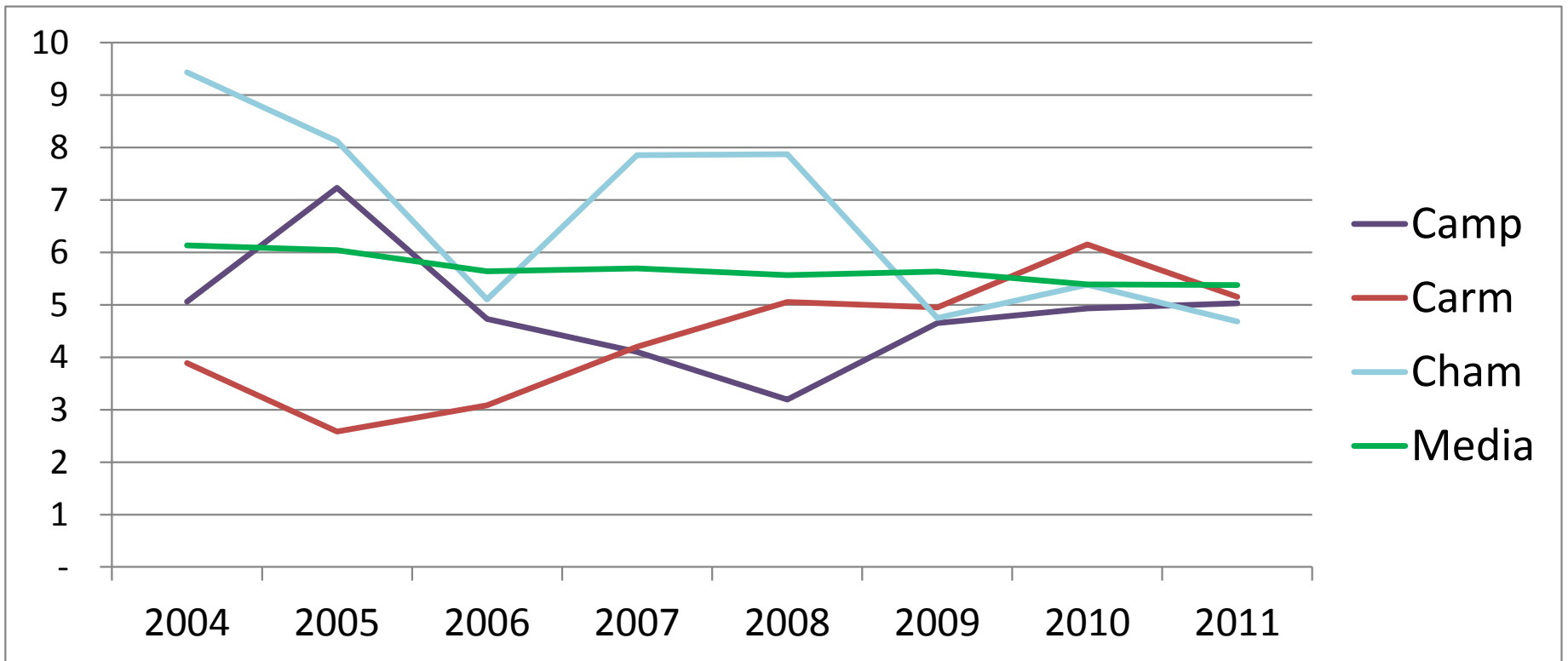


Realización de Inversiones
Fórmula: Gasto en Inversión y Servicios Públicos / Ingreso Disponible
Resultado en: porcentaje



Percepción de Salarios

Tres ayuntamientos con mayor presupuesto vs media
Fórmula: $\text{Percepción media del Cabildo y dirección superior} / \text{Percepción media de la nómina}$
Resultado en: veces



Perspectiva Financiera

Área	Indicador	Fórmula	Parámetro aceptable
Efectivo	Liquidez	$\text{Activo Circulante} / \text{Pasivo Circulante}$	Entre 1.00 y 1.50 veces
	Margen de Seguridad	$\text{Activo Circulante} - \text{Pasivo Circulante} / \text{Pasivo Circulante}$	Entre 0.00 y 1.00 veces
Pasivo	Solvencia	$\text{Pasivos Totales} / \text{Activos Totales}$	Hasta 50%
Tributaria	Recaudación de Impuesto Predial	$\text{Ingreso por Impuesto Predial} / \text{Cartera Predial por Cobrar}$	Mayor a 70%
	Recaudación de Derechos de Agua Potable	$\text{Ingreso por Agua Potable} / \text{Cartera Agua Potable por Cobrar}$	Mayor a 70%
Presupuestaria	Realización de Inversiones y Servicios	$\text{Gasto Sustentable}^{(1)} / \text{Ingreso Real Disponible}$	Mayor a 50%
	Autonomía Financiera	$\text{Ingreso Propio} / \text{Gasto Corriente}$	Mayor a 30%
	Gestión de Nómina	$\text{Gasto de Nómina} / \text{Gasto de Nómina Presupuestado}$	Mayor a 0.95 hasta 1.05 veces
	Percepción de Salarios	$\text{Percepción media del Cabildo y Dirección Superior} / \text{Percepción Media de la Nómina}$	Hasta 5 veces
	Resultado Operacional Financiero	$\text{Ingresos Totales más Saldo Inicial} / \text{Egresos Totales}$	De 1.00 a 1.10 veces

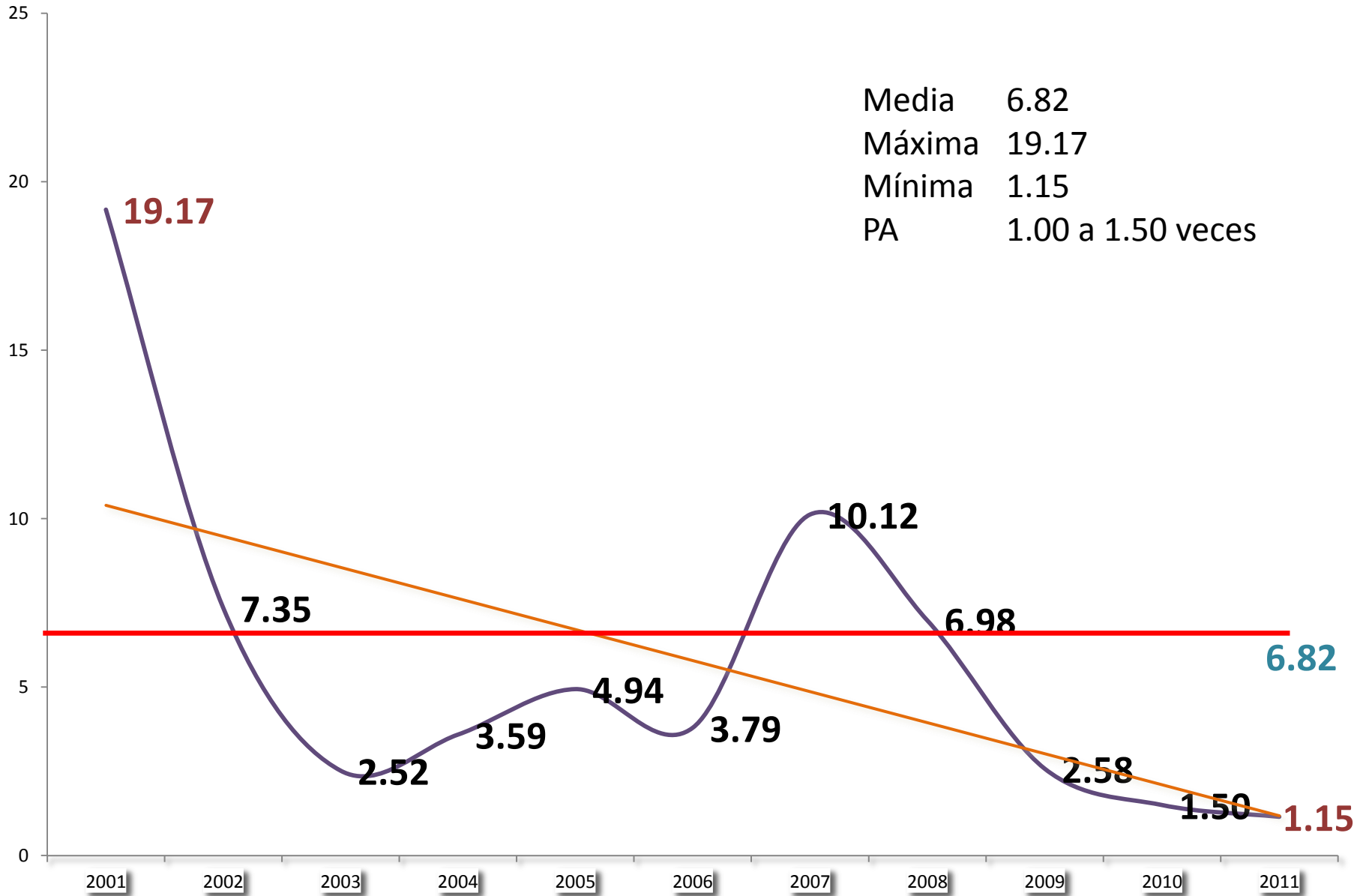
Desempeño Administrativo

Área	Indicador	Parámetro aceptable
Administración	Marco de Control Interno y Auditoría Externa.	Estructura de Control Interno Aceptable o Auditoría Financiera Externa
	Perfiles de Puesto	5 puestos con licenciatura 1 año de experiencia 30 horas de capacitación al año
	Inventario General	Inventario físico actualizado y resguardos. Conciliación con contabilidad. Inventario físico anual.
	Sistema Contable	Estados Financieros comparativos y sus notas

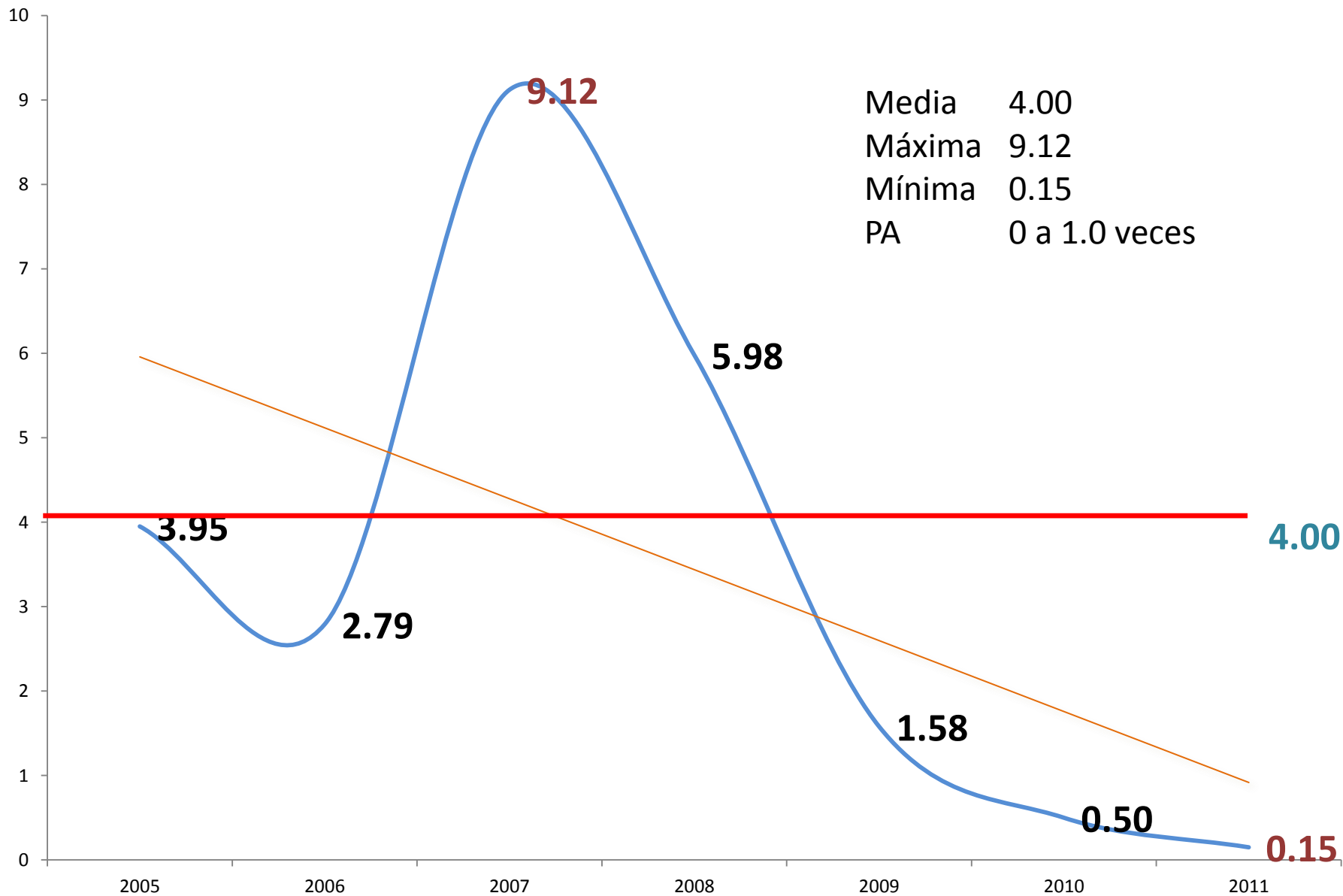
Desempeño en Servicios Públicos y Obra Pública

Área	Indicador	Condición	Parámetro aceptable
Servicios Públicos	Depósito de Basura	NOM-083-SEMARNAT-2003.	Cumple con la Norma Oficial
	Rastro Público	NOM-008-ZOO-1994 Ley de Salud del Estado de Campeche	Cumple con la Ley de Salud del Estado de Campeche y con la Norma Oficial
Obra Pública	Capacidad de Ejecución	Número de Obras de la muestra terminadas / Número de obras de la muestra programadas	100%
	Capacidad de Aprobación	Número de obras de la muestra terminadas y en proceso aprobadas / Número de obras de la muestra terminadas y en proceso	100%
	Cumplimiento en Tiempo	Número de obras de la muestra sin variación en el tiempo programado o contratado / Número de obras de la muestra terminadas	100%
	Cumplimiento en Presupuesto	Número de obras de la muestra sin variación en el presupuesto programado o contratado / total de obras de la muestra terminadas	100%

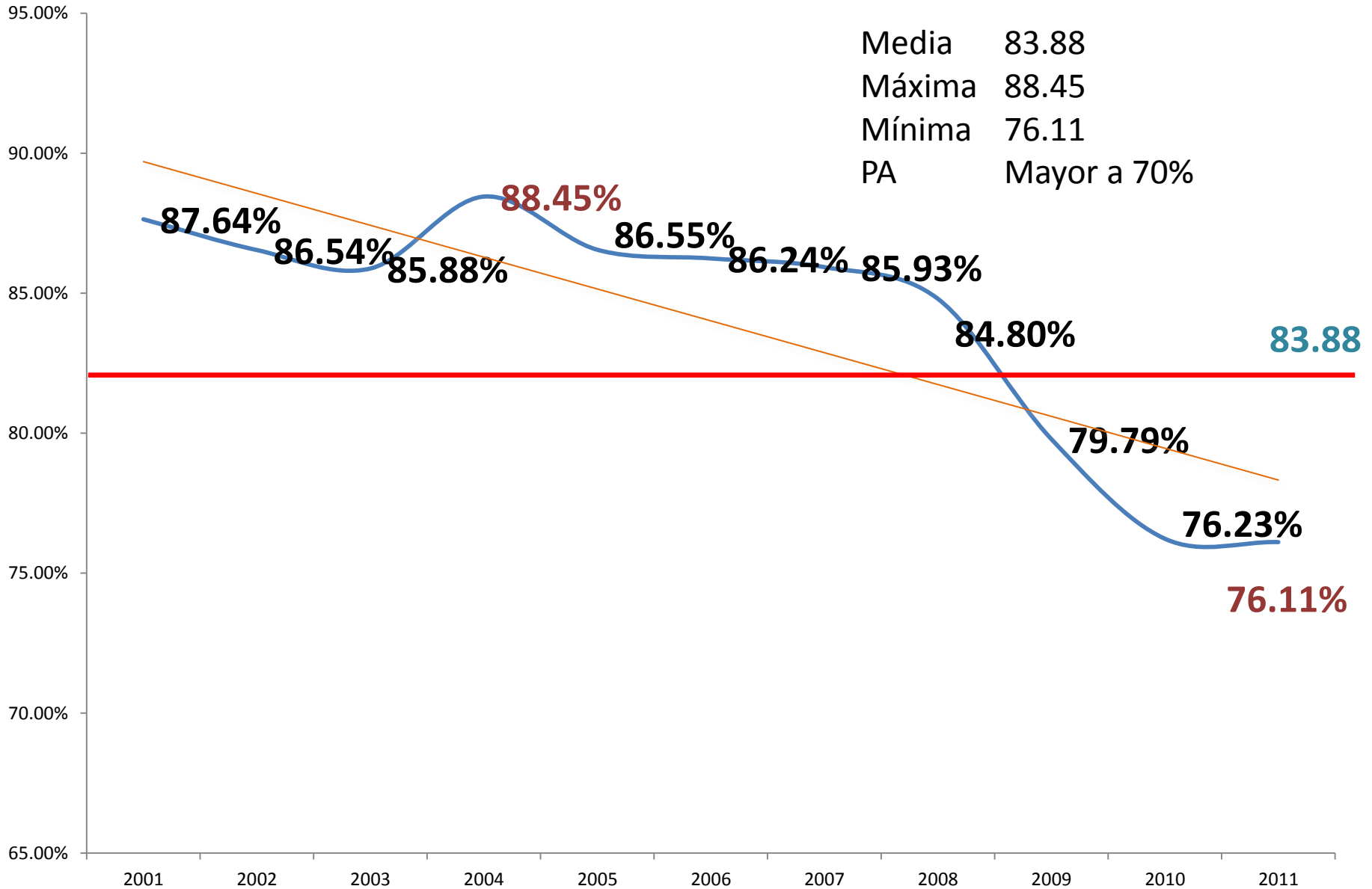
Liquidez



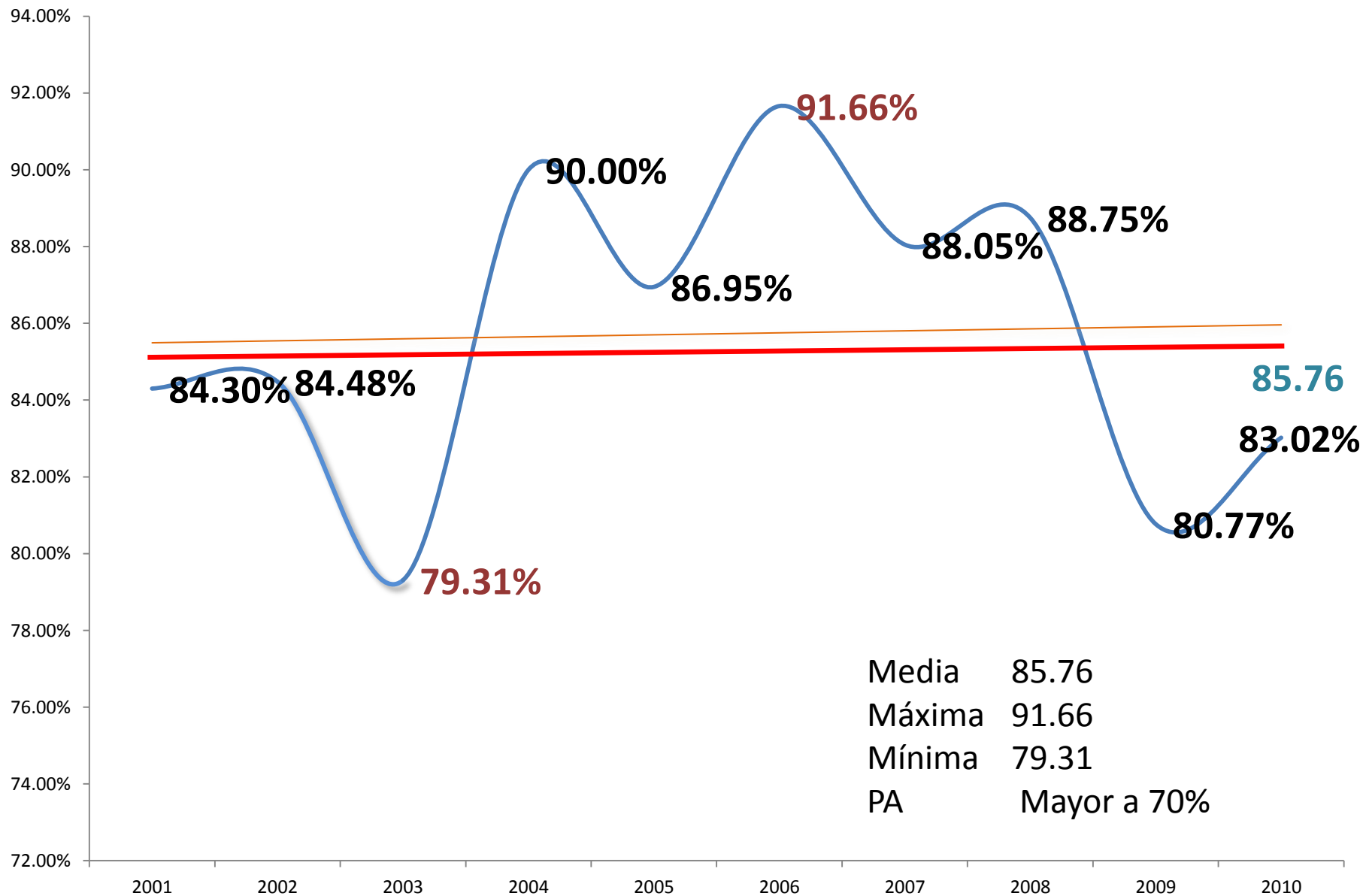
Margen de Seguridad



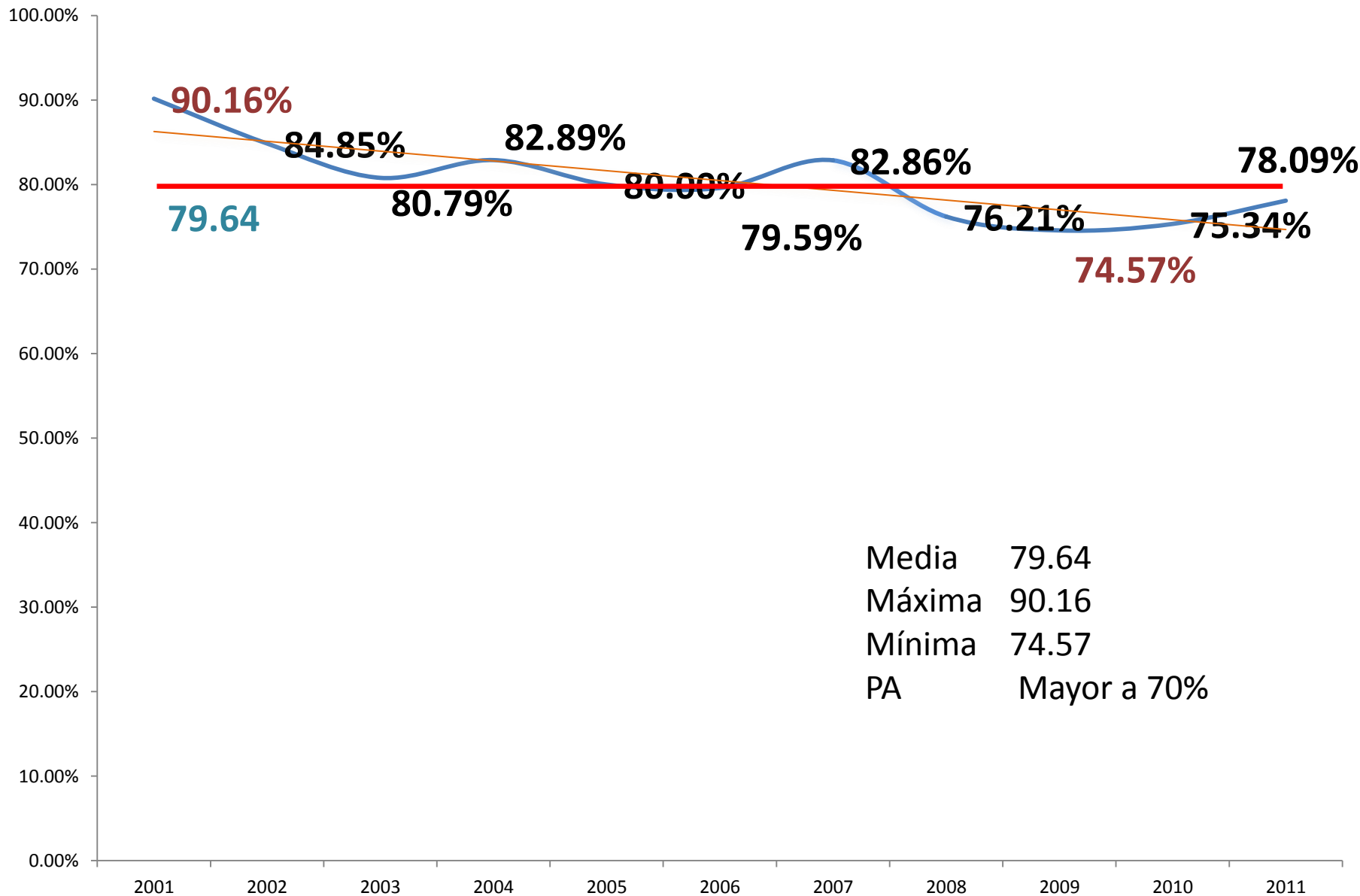
Recaudación Impuesto 2% sobre nómina



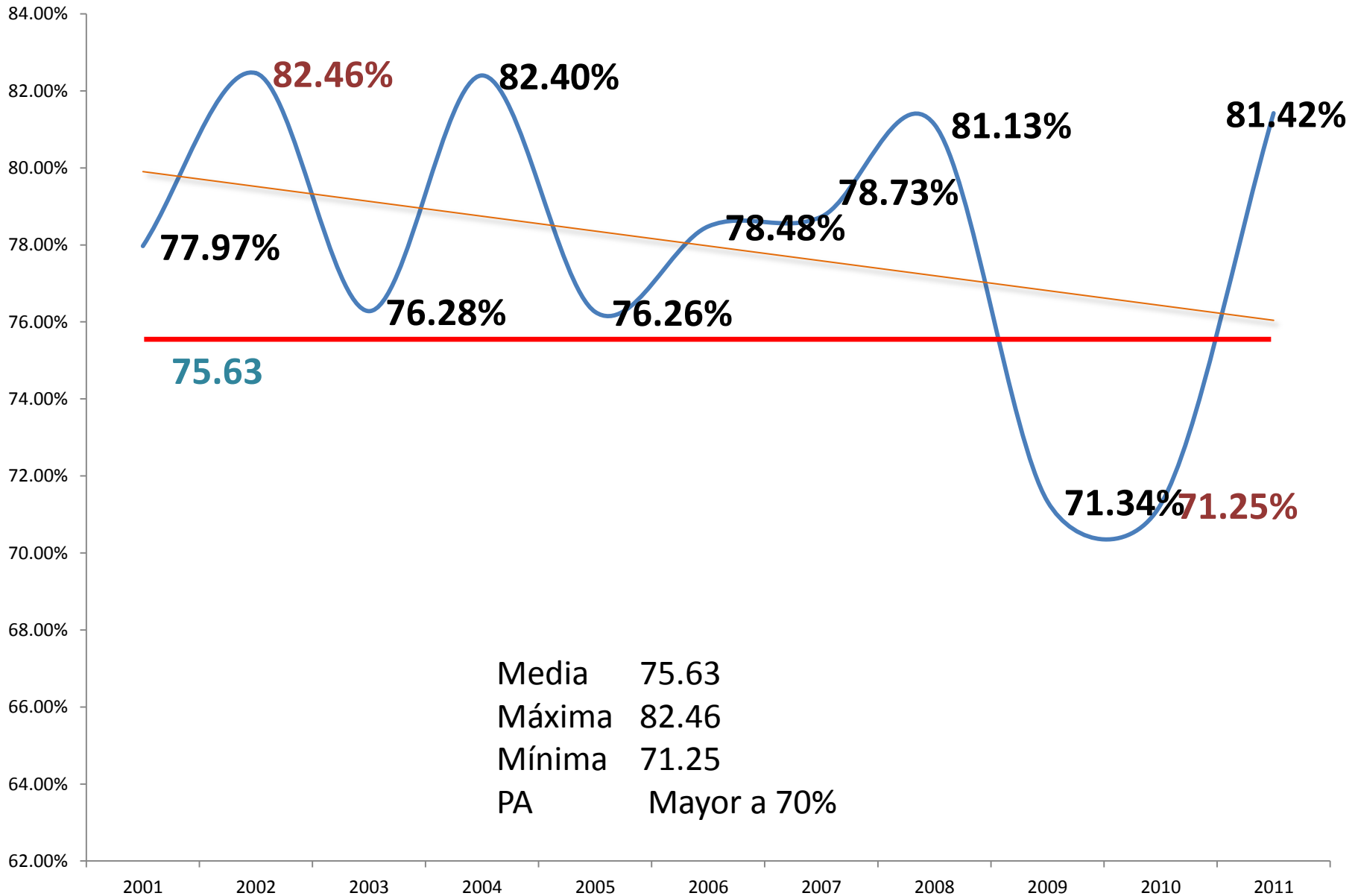
Recaudación de Cartera Periódicos y Revistas



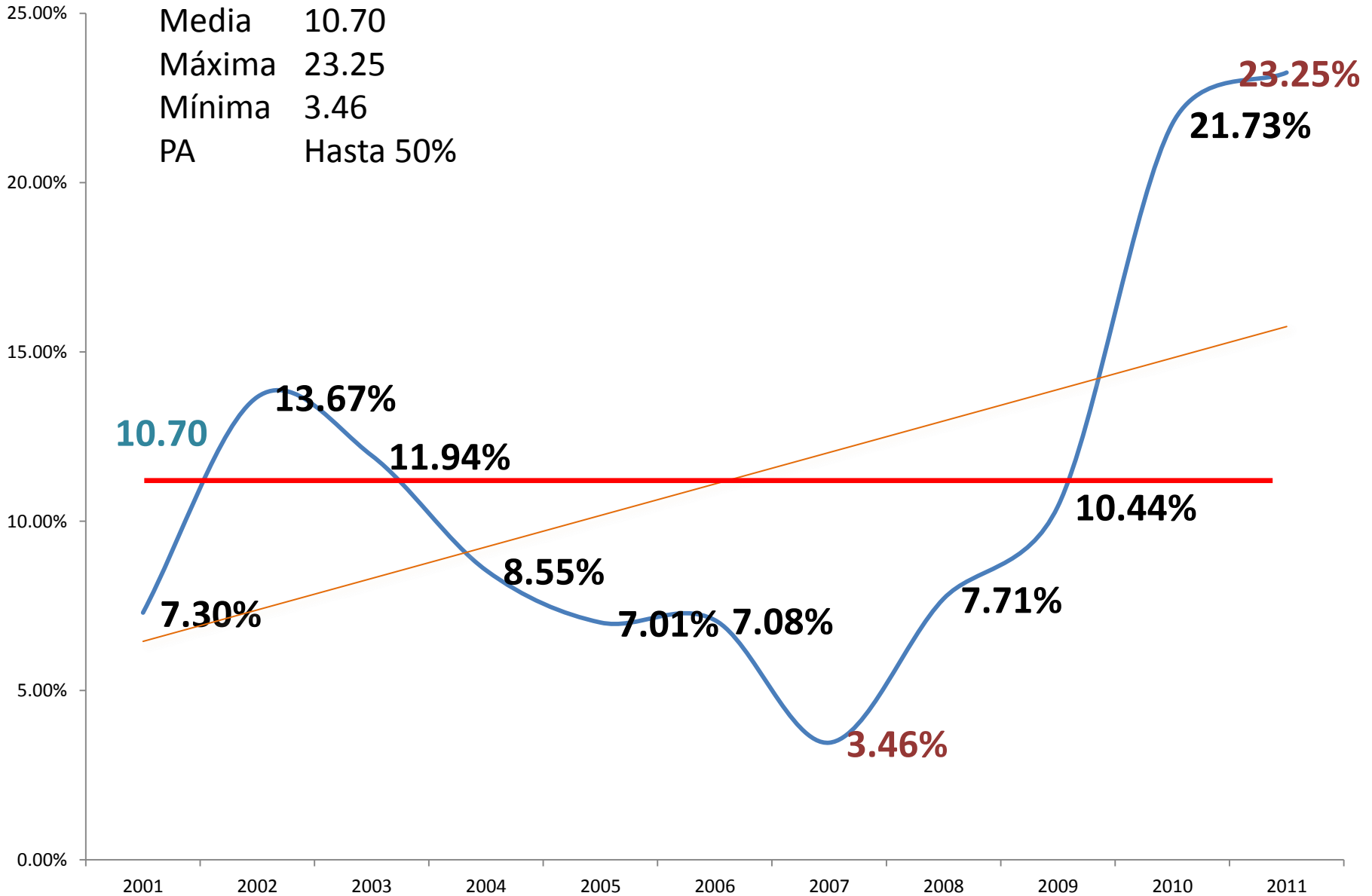
Recaudación Impuesto 2% sobre Hospedaje



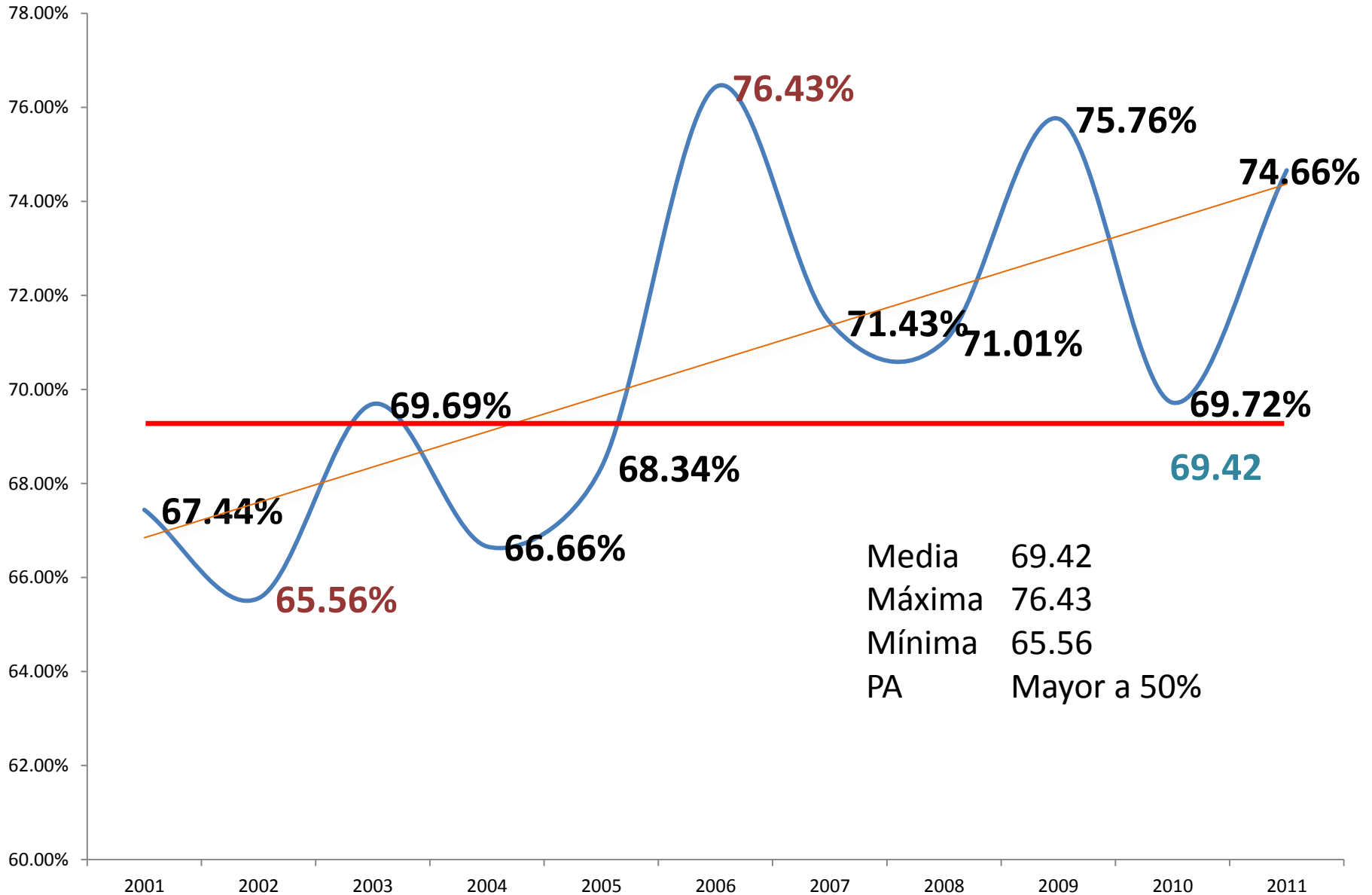
Recaudación Impuesto sobre Tenencia o uso de Vehículos



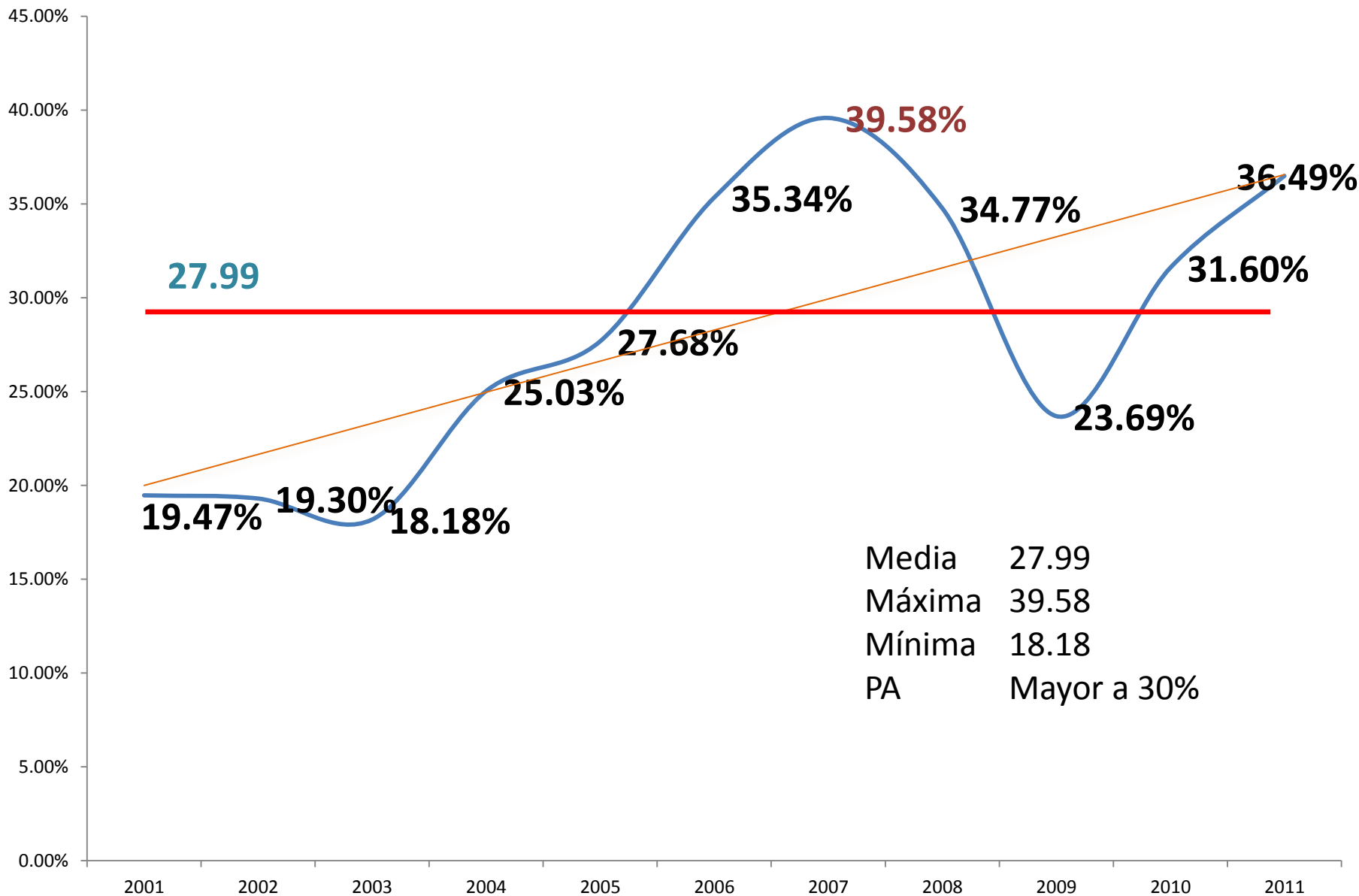
Endeudamiento



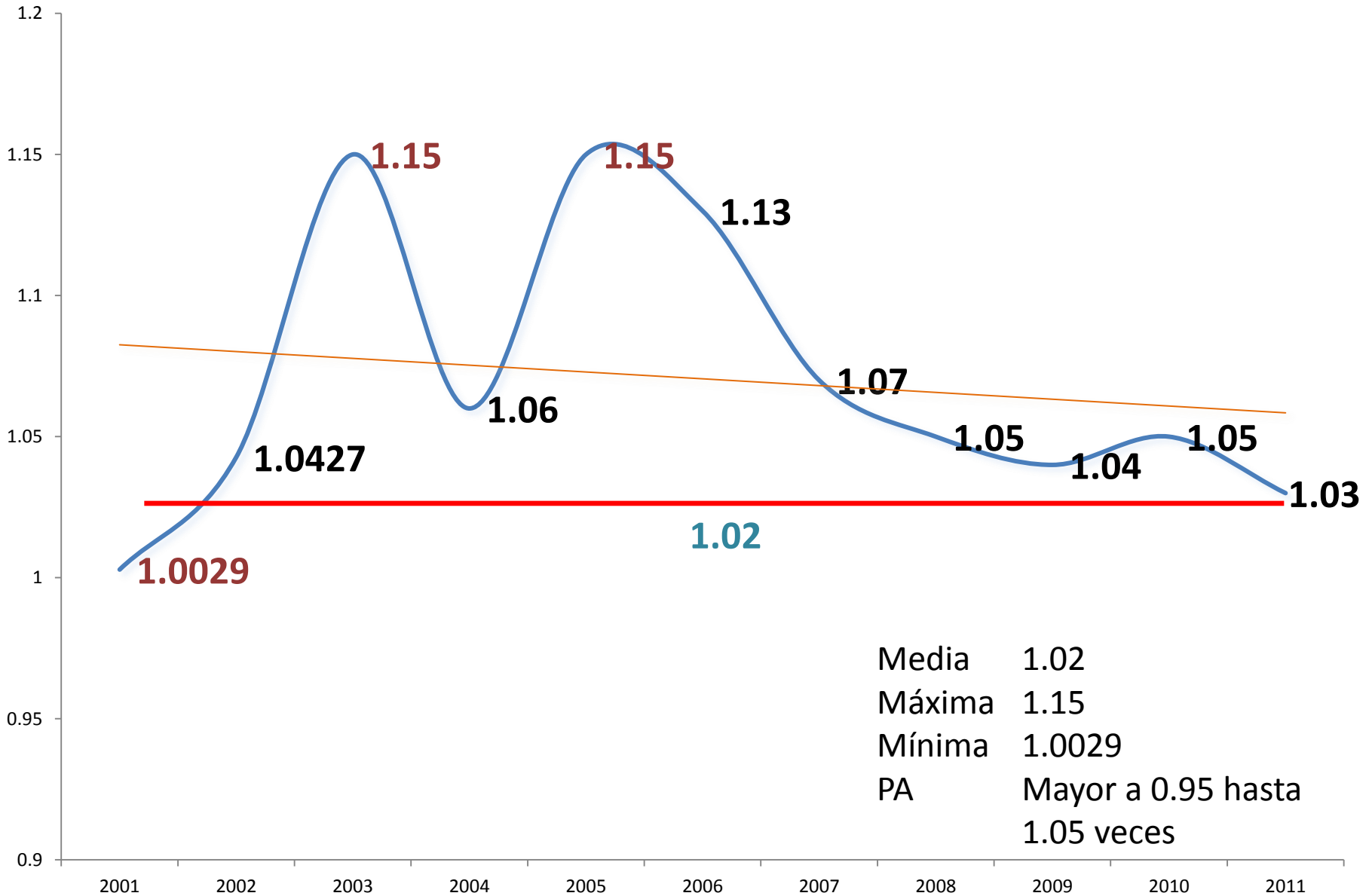
Realización de Inversiones y Servicios



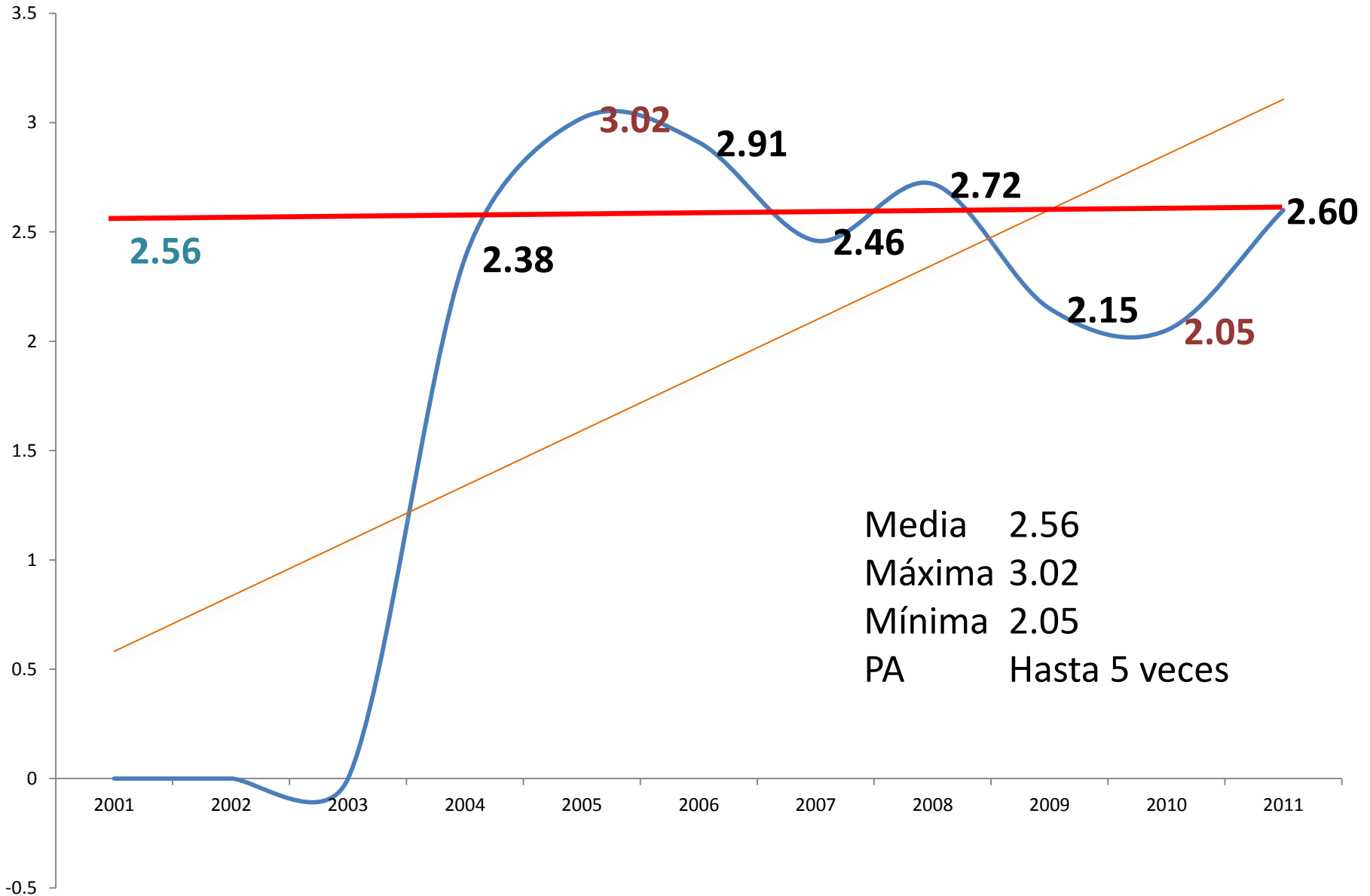
Autonomía Financiera



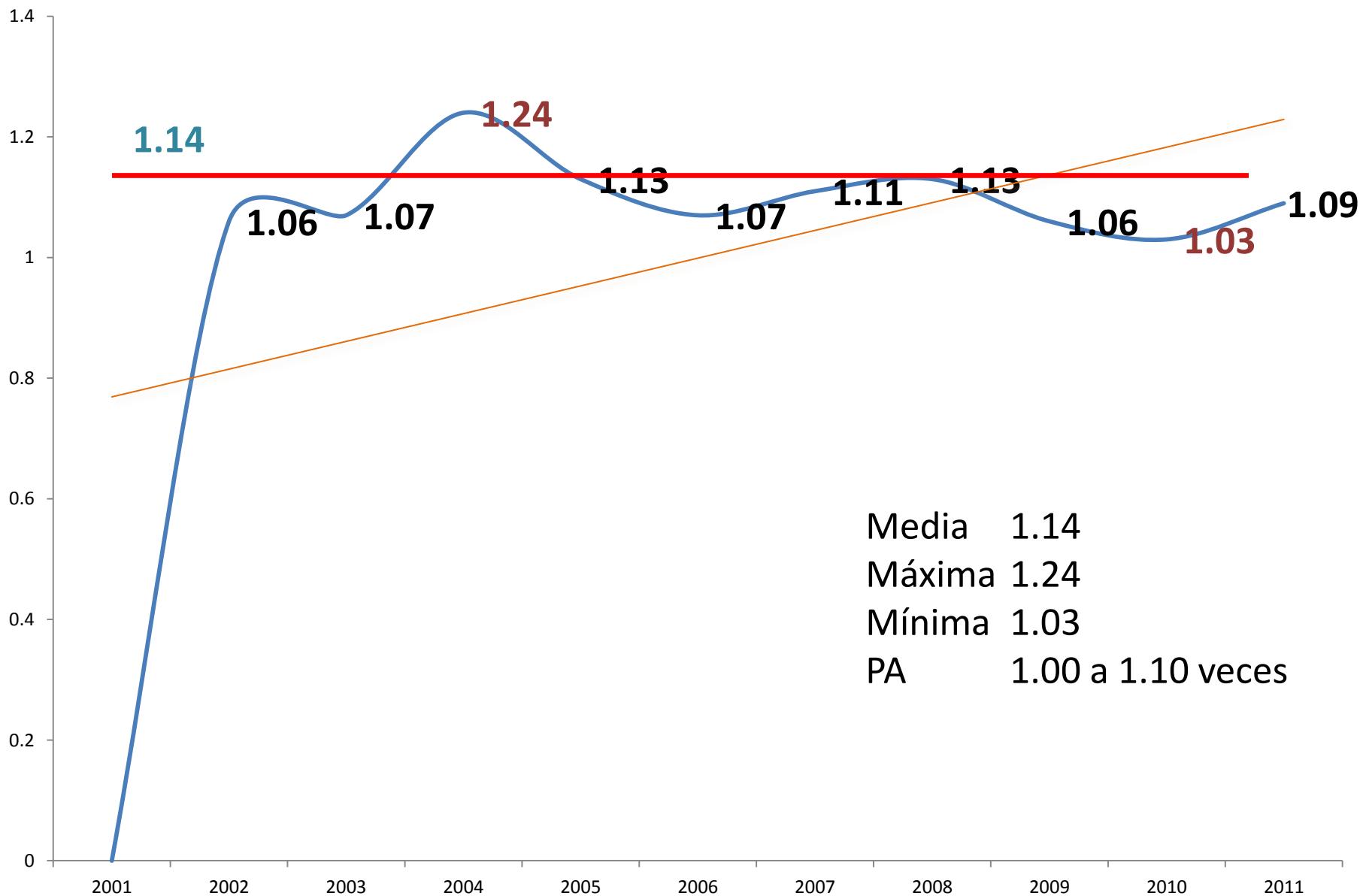
Gestión de Nómina



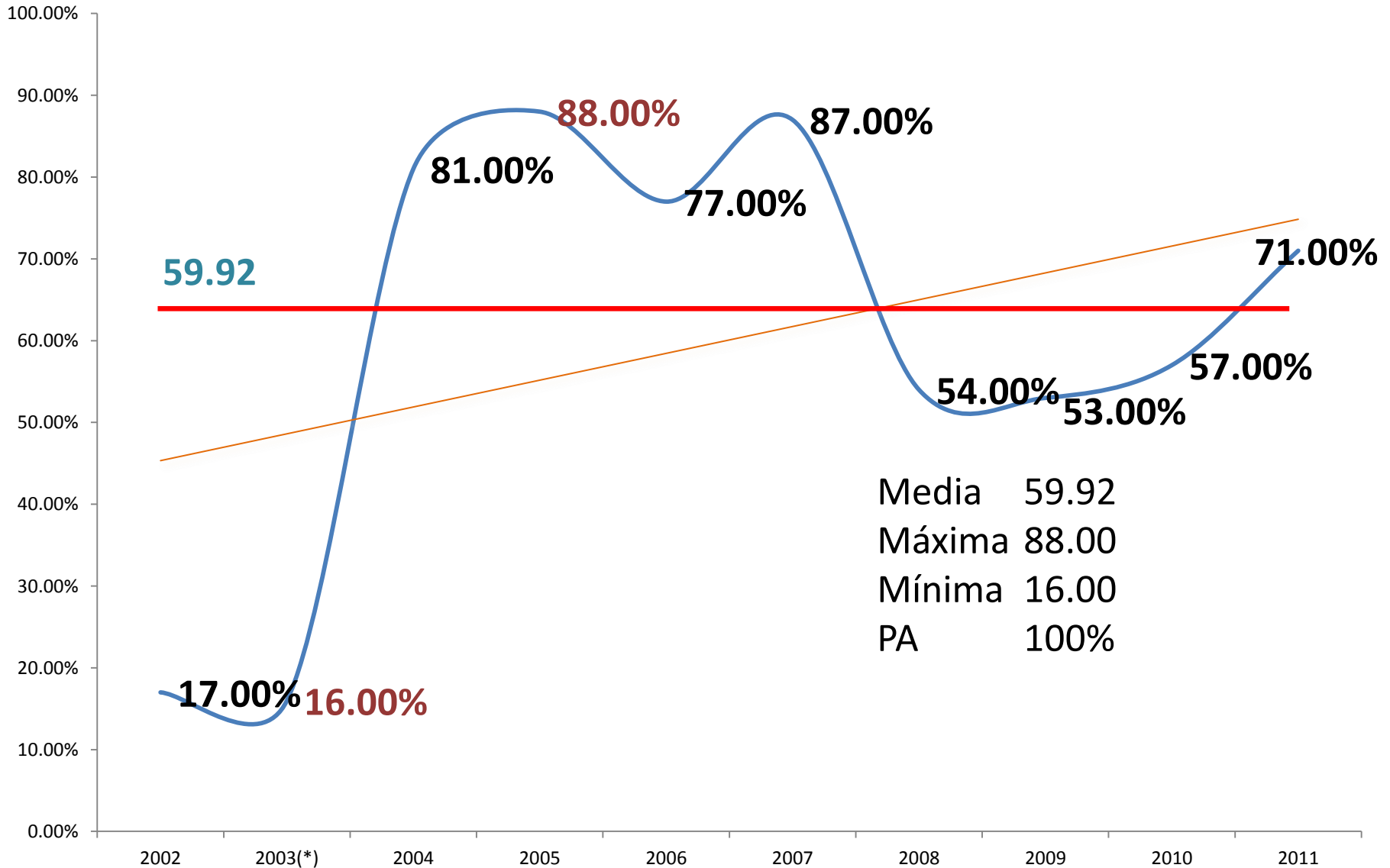
Percepción de Salarios



Resultado Financiero



Obra Pública Cumplimiento de Tiempo*



Obra Pública

Cumplimiento de Presupuesto*

